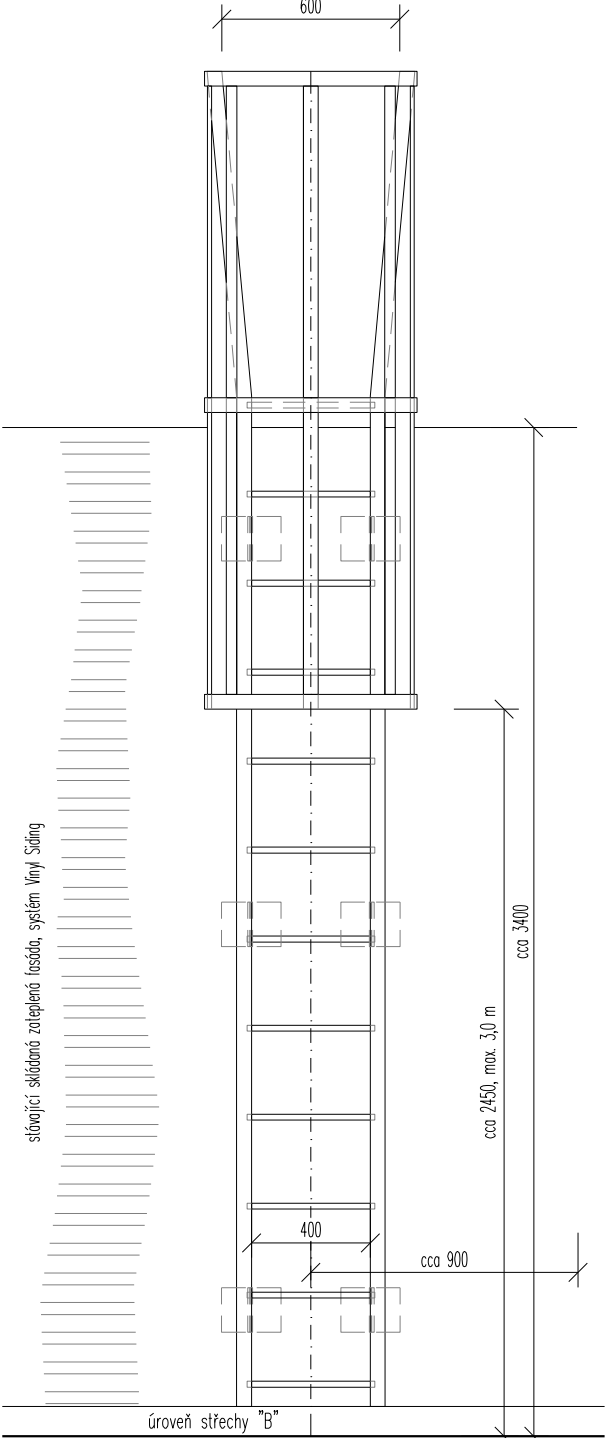
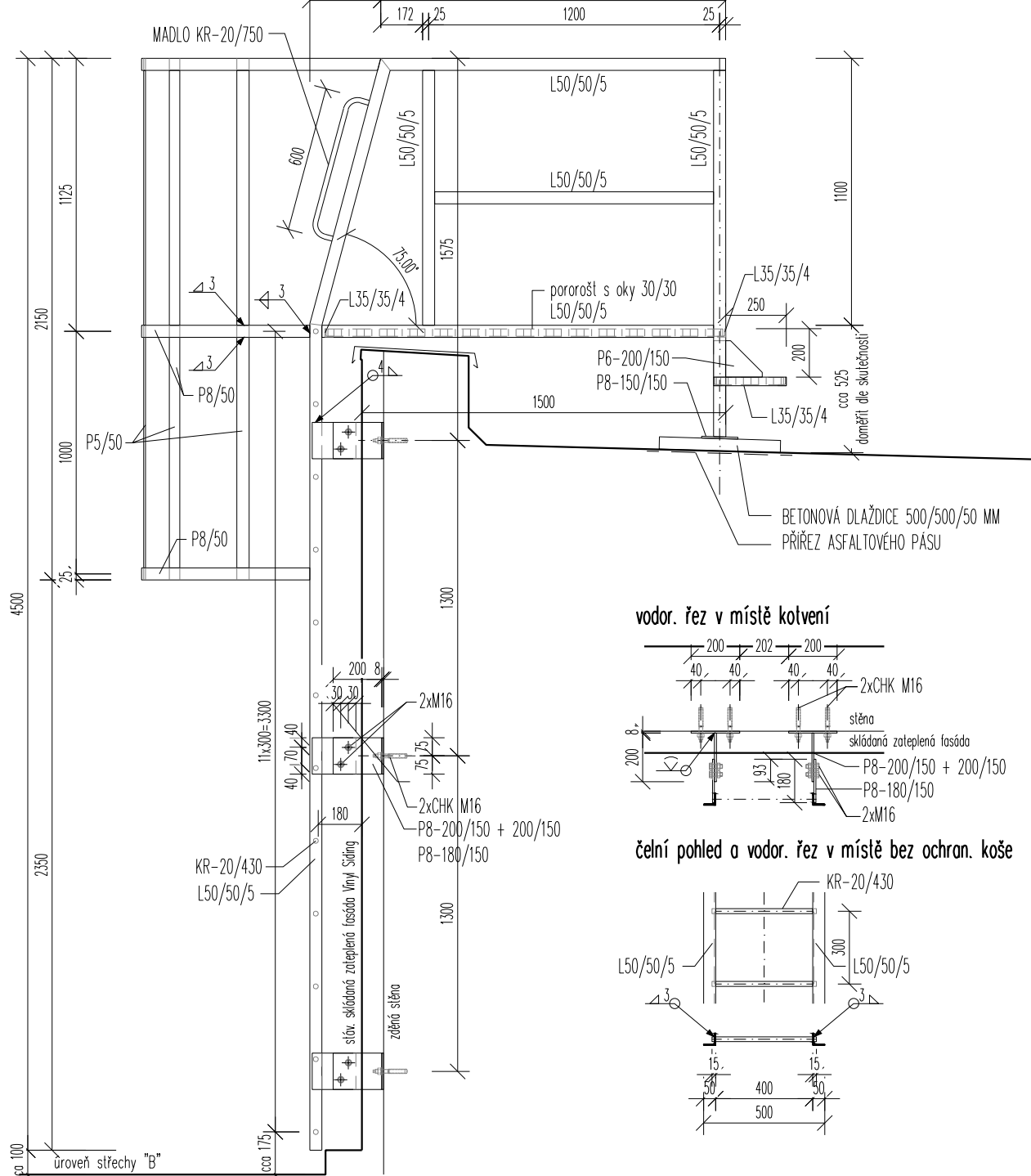


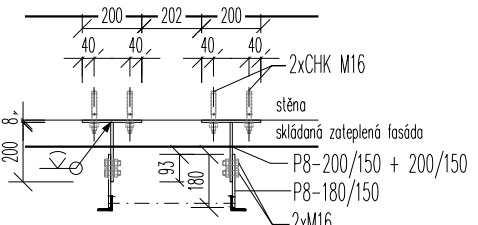
OCELOVÝ ŽEBŘÍK NA STŘECHU "A"
čelní pohled



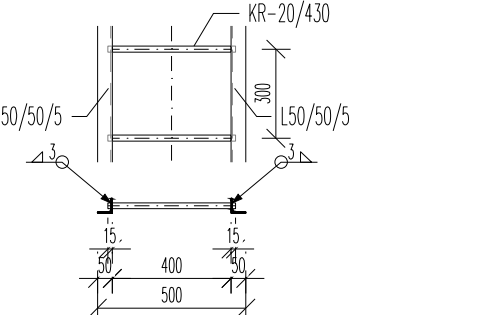
OCELOVÝ ŽEBŘÍK NA STŘECHU "A"
boční pohled



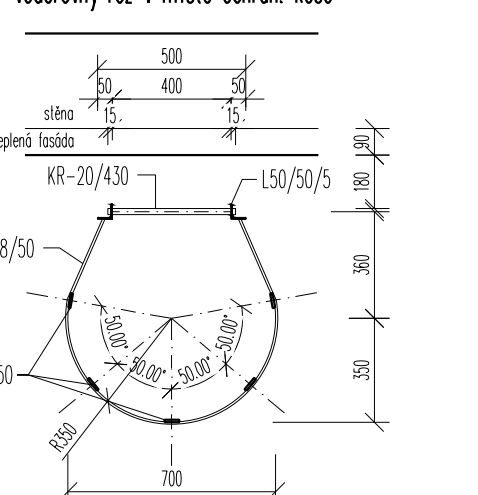
vodor. řez v místě kolenní



čelní pohled o vodor. řez v místě bez ochr. koše

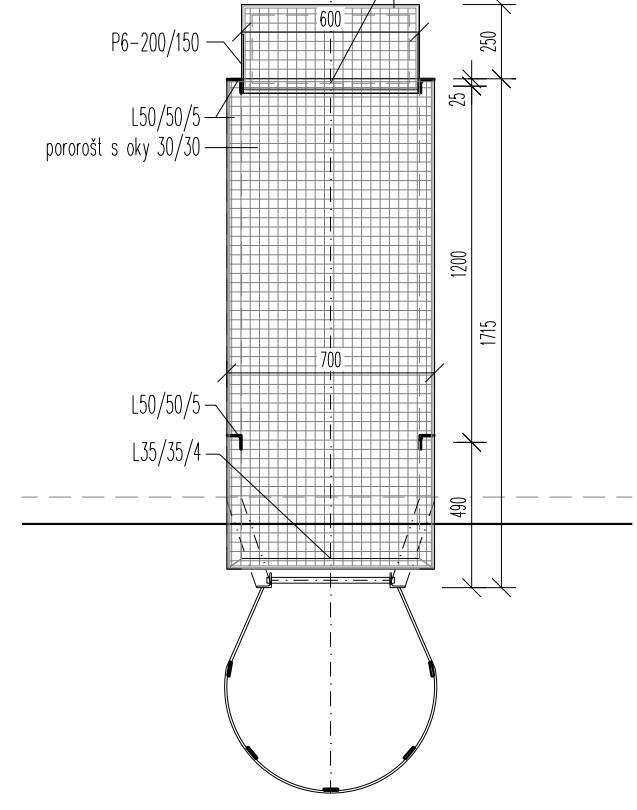


vodorový řez v místě ochr. koše

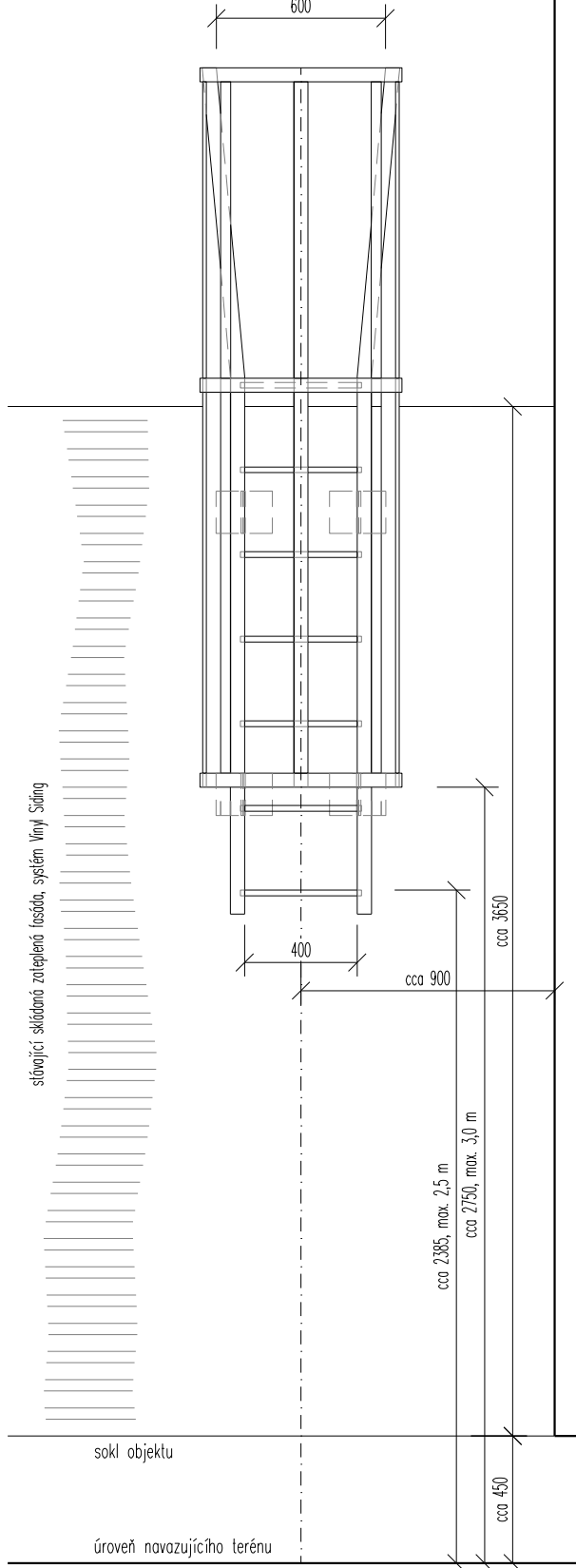


OCELOVÝ ŽEBŘÍK NA STŘECHU

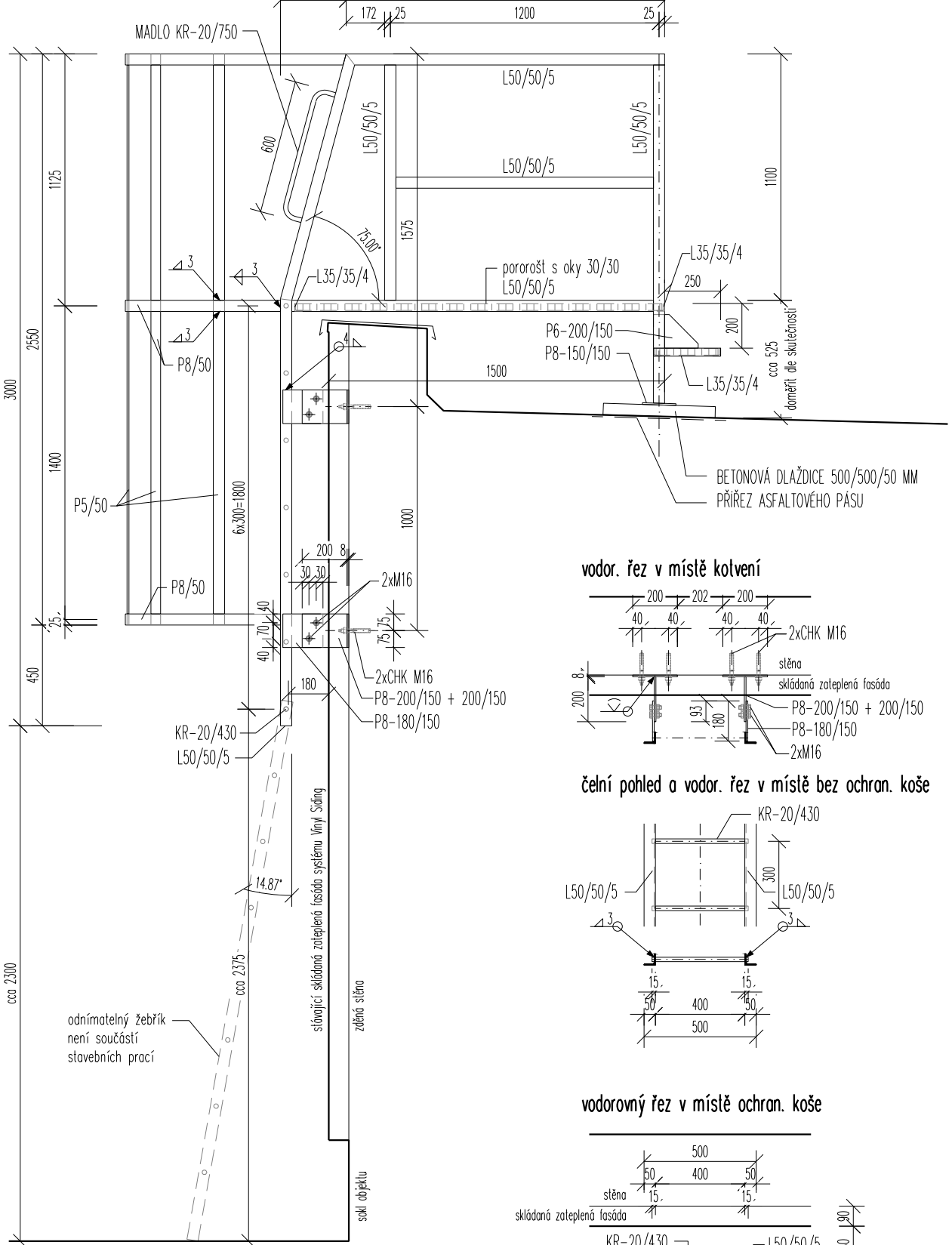
vodorový řez v místě výstupu na střechu



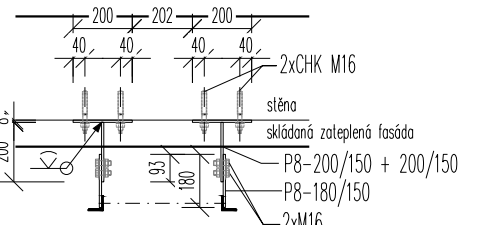
OCELOVÝ ŽEBŘÍK NA STŘECHU "B"
čelní pohled



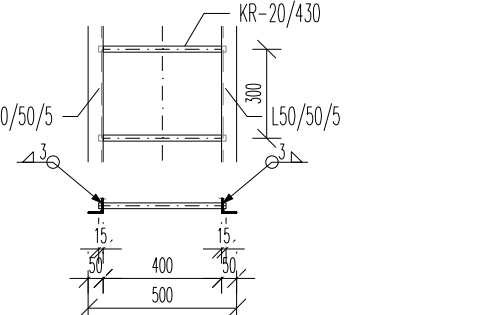
OCELOVÝ ŽEBŘÍK NA STŘECHU "B"
boční pohled



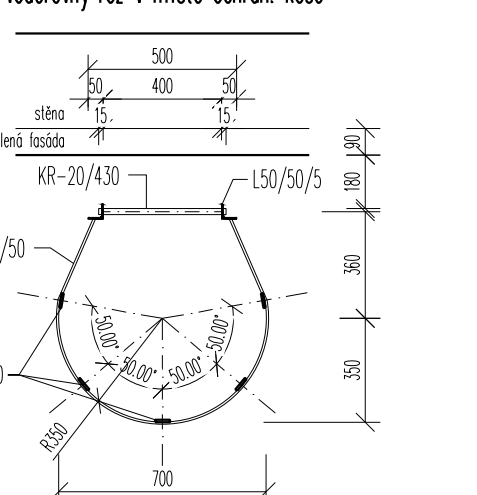
vodor. řez v místě kolenní



čelní pohled o vodor. řez v místě bez ochr. koše

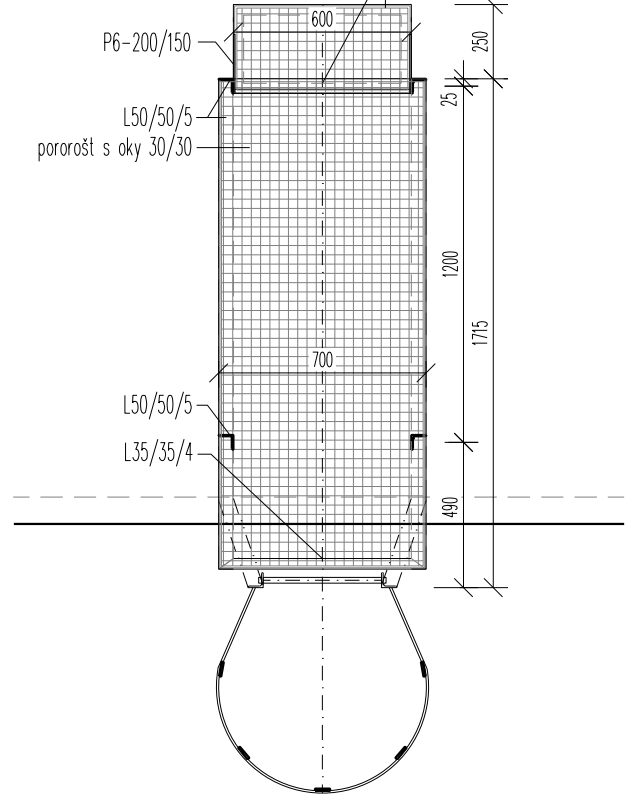


vodorový řez v místě ochr. koše



OCELOVÝ ŽEBŘÍK NA STŘECHU

vodorový řez v místě výstupu na střechu



- OCEL
- KONSTRUKČNÍ OCEL S235 JR
- šrouby - OCEL PEVNOSTNÍ TŘ. 8.8
- povrchová úprava:
- žárové zinkování ponorem

OTISK AUTORIZAČNÍHO RAZÍTKA A PODPIS

projekty staveb		Č. PANE	MÍSTO STAVBY	UL. ČS. ARMÁDY Č.P. 2371, 440 01 LOUNY
ING. ZDENĚK HAVALINA 290 01 Poděbrady u Mladova 30		STAVEBNÍK	MÍSTO LOUNY, MÍROVÉ NÁMĚSTÍ 35, 440 01 LOUNY	
VYPRACOVAL	ING. ZDENĚK HAVALINA		NÁZEV AKCE STAVEBNÍ ÚPRAVY STŘECHY OBJEKTU MŠ	
KRESLIL	ING. ZDENĚK HAVALINA			
OZN. VÝKRESU	Louny střechy MŠ DVG	ZNĚNA	Č. VÝKR.	NÁZEV VÝKRESU
FORMAT	6 x A4	MĚŘÍTKO	1:25	ČÁST PROJEKTU
DATUM	11/2024	Č. VÝKR.	D.1.1.2.5	D.1.1 ARCHITECTONICKO STAVEBNÍ ŘEŠENÍ
STUPEŇ	POVOLENÍ STAVBY A DVZ			ZÁMEČNICKÉ VÝROBKY